

前へ、もっと、前へ。  
ICHINEN GROUP



イチネン  
グループ

総合情報誌

第97号

2012年10月1日発行(季刊)

編集

株式会社イチネンホールディングス

社長室

http://www.ichinenhd.co.jp

# 社長就任ご挨拶



前田機工株式会社

代表取締役社長

影山 忠 廣

「ふえろ〜」ご愛読の皆様におかれましては、ますますご健勝の事とお喜び申し上げます。

日頃は当社グループの活動に対して絶大なる支援を賜り厚く御礼申し上げます。

この度、八月に新しくイチネングループの一員となりました、前田機工株式会社の代表取締役社長として就任することになりました。今後も(株)イチネンホールディングス及び(株)イチネンには引き続き在籍致しますが、一つの区切りとして、皆様方には長い間、大変お世話になり、重ねて御礼申し上げます。

さて、前田機工株式会社は、大正十四年創業の産業用機械工具及び自動車用機械工具を主とした会社であり、この業界の草分け的会社であります。

これからも永年に亘って築き上げた、商売の基本を忘れず、得意先様、仕入先様を大切に、今までの財産の上に、新しい情報や知恵を積み重ね、その時代その時代の、ニーズにあったものを提供し、お客様始め我々を取り巻く全てのお取引先の皆様に支持される企業となるように、全員が新たな気持ちで取り組んで参ります。

今後とも、ご指導ご鞭撻の程、宜しくお願い申し上げます。

## 前田機工株式会社の沿革及び特徴

- 大正14年1月 大阪市此花区(現在の福島区)において、前田軍治商店創業
- 昭和18年1月 前田機工株式会社に商号変更
- 昭和35年3月 大阪市西区立売堀南通り(現新町3丁目)に本社屋・竣工・移転
- 昭和46年1月 東京営業所を東京都港区三田に移転、支店とする
- 昭和47年7月 名古屋市昭和区鶴舞に名古屋営業所を開設
- 昭和51年7月 東大阪市金物町に東大阪営業所を開設
- 昭和52年10月 仙台営業所を仙台市宮城野区扇町に竣工・移転
- 昭和52年11月 福岡営業所を福岡市博多区博多駅南に竣工・移転
- 昭和56年5月 広島営業所を広島市西区商工センターに竣工・移転、広島支店とする
- 平成元年11月 横浜営業所、新社屋竣工、支店とする
- 平成3年5月 全社オンライン網完成
- 平成15年3月 大阪・本社倉庫を東大阪市金物町に移転、商品センターとして開設
- 平成17年1月 創業80周年を迎える
- 平成21年6月 東京支店を東京都大田区大森本町に新築移転する
- 平成21年11月 東京都墨田区東駒形に東東京支店を移転開設、東京2拠点体制とする
- 平成22年1月 創業85周年を迎える
- 平成24年8月 株式会社イチネンホールディングスの子会社となる

国内有力製造メーカー〇〇社以上の代理店権を有し、国内九拠点から二〇〇社の販売店様とお取引させて頂き、尚且つ車体整備業向けオリジナルブランド(オートホールシステム、ナオスシステム、オートライ、ネオン印)を協力工場にて製造販売しております。今後もユーザー様が使いやすい、高効率作業に貢献できる工具の開発に力を注いで参ります。

TOYO TIRES  
driven to perform

ナノバランステクノロジーが生んだ、次世代低燃費タイヤ。

# NANOENERGY

ナノエナジー



このラベリング(表示方法)制度は、タイヤ業界(一般社団法人日本自動車タイヤ協会:JATMA)が業界自主基準として策定し、転がり抵抗性能とウェットグリップ性能の両性能ともある一定値を満たすタイヤを「低燃費タイヤ」として定義づけるとともに、消費者に対し適切な情報提供をするラベリング(表示方法)の制度を構築するものです。



ナノエナジー0



ナノエナジー1



ナノエナジー2



※発売サイズは195/65R15の1サイズです。 ※発売サイズは195/65R15の1サイズです。

TOYO TIRE & RUBBER CO.,LTD. | http://toyotires.jp

月に一度は空気圧の点検を!

# 前田機工株式会社

## オリジナル商品のご紹介

前田機工株式会社 取締役営業本部長

下垣内 和男

前田機工の取扱い商品 3 万点の中から弊社の車体整備用オリジナル商品をご紹介します。

1972年からオートポールシステムとして全国のボディショップ様にお世話になり深く感謝申し上げます。車は日進月歩の如く進化また変化しておりますが、当社もそれに対応すべく現在はナオスシステムとして新商品の開発、販売に力を入れております。

今回掲載させていただく商品はほんの一部ではありますが、修正作業の基本であります固定装置です。小破車から大破車にいたるまで車体がしっかりと固定ができてこそ次の作業に進むことができます。

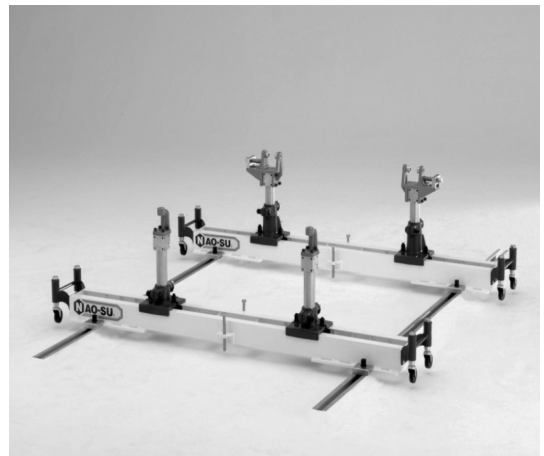
車の損傷具合に応じて様々な修正機器、钣金工具塗装ブース等取り揃えておりますので、何なりとご相談いただければ幸いです。

### 衝突安全ボデー対応固定システム

## パワーズロック【MRV-2000】

### フレーム修正の基本、それは車体完全固定から

衝突安全ボデー構造の普及に伴い、ロッカーパネル形状の変化、またロッカーパネルでの固定不可の車種など、急激にボデー構造が変化しており簡単な修正作業でもしっかりと固定ができず作業効率が悪くなってしまいう傾向にあります。パワーズロックMRV-2000は汎用タイプのジグ式固定装置ですので、あらゆる車種に対応が可能です。また、固定強度もシルクランプタイプの固定装置より強く、ハードな修正作業にも威力を発揮します。



今後も取扱い商品をご紹介します。弊社取り扱い商品にご興味のお有りの方は、前田機工株式会社までご連絡をお願いいたします。

<http://www.maedakiko.co.jp/index.html>



### パワーズロック セット例

軽自動車、ワンボックス車、RV車など幅広く使用できます。



車体構造が多様多様に進化する現在、新車種にも対応すべく随時オプションを開発しています。



8月31日(金)、9月1日(土)に東京ビッグサイトで「日経IRフェア2012 STOCKWORLD」が開催されました。日本経済新聞社が主催するこのイベントは、上場企業が一堂に会し、株主や投資家の皆様と積極的な対話を行い、直接コミュニケーションを図る絶好の機会となっております。連日の猛暑にもかかわらず、両日で14,195人の個人投資家様が来場されました。

当社は特設会場にて代表取締役社長・黒田雅史によるIRプレゼンテーションを実施し、約100名の個人投資家の皆様に当社グループの事業内容や業績動向、さらに事業の基盤となる経営理念や将来戦略について、詳細なご説明をさせていただきます。



「日経IRフェア 2012 STOCKWORLD」に出展いたしました

(株)イチネンホールディングス 社長室 下山 哲也

またブース前を通行される皆様へは、チラシと「メガネクリンビュー拭くだけタイプ」のサンプルを配布いたしました。タイホーコーザイのクリンビュー製品の良さをご理解いただけたと感じています。

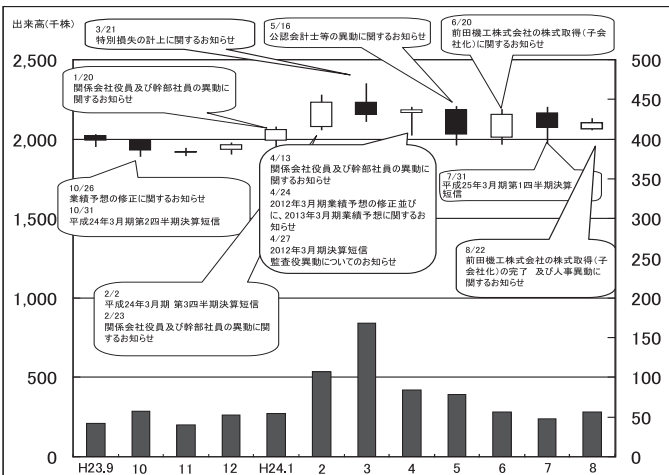
フェア開催期間中、当社ブースへ多くの方々にお越しいただき、心より感謝申し上げます。

今後、積極的なIR活動を推進してまいりますので、引き続きご支援ご協力を賜りますようお願い申し上げます。



た。個人投資家の皆様には非常に熱心に説明をお聴きいただくことが出来ました。

また、弊社出展ブースでは今年も社長室のスタッフとグループ会社のスタッフが一丸となり、2日間で13回の会社説明会を実施し、約230名の個人投資家の皆様にご参加いた



株価チャート

2012年度  
 7/31 平成25年3月期第1四半期決算短信  
 8/22 前田機工株式会社の株式取得(子会社化)の完了及び人事異動に関するお知らせ  
 9/14 業績予想及び配当予想の修正に関するお知らせ

プレスリリース

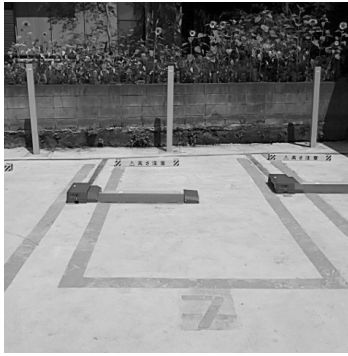
# わが社のお取引様

## 日本信号株式会社

「ふえろ〜」読者の皆様。はじめまして。「日本信号株式会社」と申します。聞きなれない社名だと思いますので、簡単に会社のご紹介をいたします。

当社は1928年(昭和3年)12月に、社名のおり鉄道向け信号保安装置の製造販売を目的に設立されました。その後、鉄道信号システムで養った技術をもとに事業を拡大し、現在では、鉄道信号事業、交通情報システム事業(道路交通信号等)、AFC事業(駅の自動改札機、券売機等)、情報システム事業(駐車管制システム、ディスプレイシステム等)を柱に、主に国内外向の交通インフラに関連する製品・サービスを取り扱っております。

イチネングループ様と当社は、「One Park 駐車場」を全国に展開されるイチネンパキング株式会社様にて多数の駐車場管理システムを採用いただいているご縁になります。「One Park 駐車場」では、市街地の時間貸駐車場だけでなく、病院、商業施設に付帯する駐車場等でさまざまなサービス、立地条件、形状の駐車場にて事業展開しており、当社製品が駐車場管理をお手伝い



ております。

ここで、当社の取り組みをご紹介します。当社製駐車場管理システムのうち、パークロックシステムでの新製品である「A-F-L-T(オールランド型フラップユニット)」は、従来のフラップユニットでは設置が見送られてきた自走式立体駐車場や配筋が埋設されたコンクリート面でも設置可能な業界初の製品です。

従来は、金属埋設物の事前確認と撤去が必要でしたが、本製品では金属埋設物の有無に関係なく設置できます。また、車両検出センサーが機器本体に内蔵のため、設置時間が短縮し、駐車場の開設計画から設置、オープンまでの時間短縮につながります。

今後のイチネンパキング様での事業拡大にも、大いに役立つ製品だと考えております。

これからも市場環境の変化に対応した製品を開発し、イチネングループの皆様方と更なるパートナーシップの強化を図っていく所存ですので、今後ご指導をよろしく願っています。寄稿者

日本信号株式会社 大阪支社  
情報システム営業部課長 江崎 嘉孝

### 【日本信号株式会社】

- ◆所在地：東京都千代田区丸の内1-5-1 新丸の内ビルディング
- ◆代表者：代表取締役社長 降旗 洋平
- ◆資本金：684,6百万円 (2012年3月末現在)
- ◆従業員数：1,243名 (2012年3月末現在)
- ◆取引開始：2004年1月

# ふえろ〜提携工場紹介

## 株式会社大洋モーターズ

千葉県の実庁所在地千葉市は、産業(JFEスチールや食品コンビナート)とスポーツ(フクダ電子アリーナ・ジェフ市原千葉、QVCマリンフィールド・千葉ロッテマリーンズ)が盛んな、人口約96万人の政令指定都市でございます。

その千葉市の中心部にて、昭和38年4月に創業し約50年事業をしております。

イチネン様とのお付き合いは古く、自動車リース会社様のお付き合いとしては、一番古いお付き合いとなります。

当初は、メンテナンスリース車両はまだまだ少なく、近年では法人様の車両は殆んどがリース車両となり、メンテナンス需要も増えてきております。

イチネン様とのお付き合いにより、リースメンテナンスのノウハウも多々自信を持っておりますし、最新のスキルツールも所有しており、日々最新技術をメカニック全員が勉強しておりますので、技術には自信が



ります。

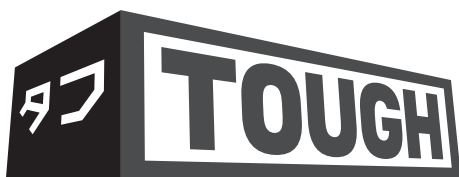
これらの時代は、ハイブリット車、EV車が増え、車が増えると思えますので、その時代に備え時代の背景に乗り遅れないように若いメカニック達で日々頑張っております。私共、株式会社大洋モーターズは、サービス品質向上とお客様満足度をモットーに、地域No.1工場を目指し日々努力しております。また、点検率も100%を目指して頑張ります。寄稿者



株式会社大洋モーターズ  
専務取締役 佐藤 仁

### 【株式会社大洋モーターズ】

- ◆所在地：千葉県千葉市中央区 神明町3-12
- ◆代表者：松崎 靖彦
- ◆従業員数：13名
- ◆取引開始：1980年10月
- ◆委託台数：251台 (2012年7月現在)



タフな安心を、あなたに。

あいおいニッセイ同和損保

MS&AD INSURANCE GROUP